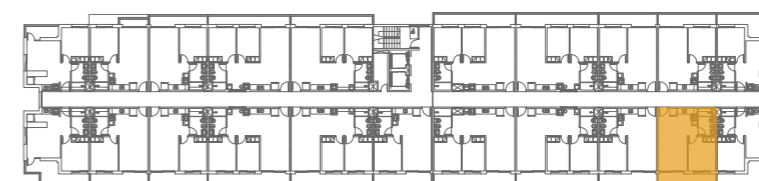
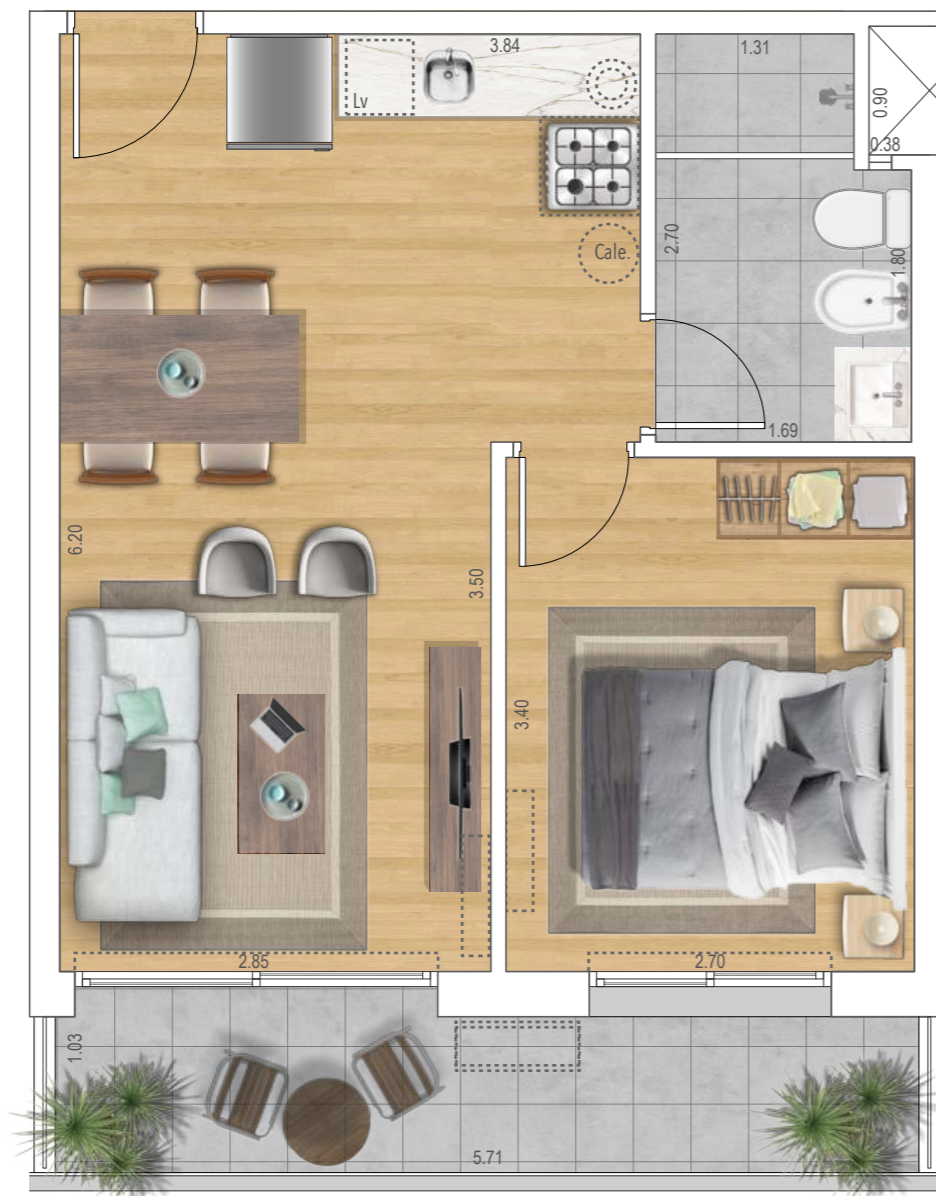


# CAMPIGLIA PILAY VI / Unidad 219-419



CONSTRUYE:



PLANTA TIPO - 2° AL 4° PISO

UNIDAD	219-419
N° de dormitorios	1
Área Propia	34.57
Terrazas	5.93
Muros	7.26
Couta parte de comunes	20.92
Área total m2	68.68

**Alvaro Piña**  
arquitecto

**B**  
BONFIGLIOIRIBARREN  
arquitectos asociados

Medidas aproximadas, pueden variar en función del piso. Todos los planos de las plantas y los elementos que allí se describen, corresponden al anteproyecto y están sujetos a posibles modificaciones. Las dimensiones indicadas son aproximadas. La empresa se reserva el derecho de realizar cambios en los planos, elementos técnicos y diseño en general sin previo aviso. La cuota parte de comunes indicada se refiere al proyecto total que comprende todas las etapas del proyecto.